

mf pp

FOR.

UN POCO PIÙ MOD.^{to} ♩ = 108

È so-gno? o re-al-

UN POCO PIÙ MOD.^{to} ♩ = 108

PPP

FOR

- tà... Due

P

pp

pp

FOR

ra-mi e-nor-mi Cre-scon sul-la mia te-sta. È un

sottovoce

pp

f

dim.

ALL.^o AGITATO ♩ = 120

FOR

so - gno?... (20) Mastro

ALL.^o AGITATO ♩ = 120

ppp

p

FOR

Ford! Mastro Ford! Dor - mi?

cres:

FOR

Svegliati! Su!.. ti de-sta! Tua moglie

f

f

FOR

sgarra e mette in mal'as - setto L' onor tuo, la tua

FOR

ca - sa ed il tuo let - - to!

ff

dim. *morendo*

FOR. LO STESSO MOV.^{to} ♩ = 120 *cupo*

L' o - ra è fis - sa - ta,

LO STESSO MOV.^{to} ♩ = 120

p *p*

FOR

trama - to l'inganno;

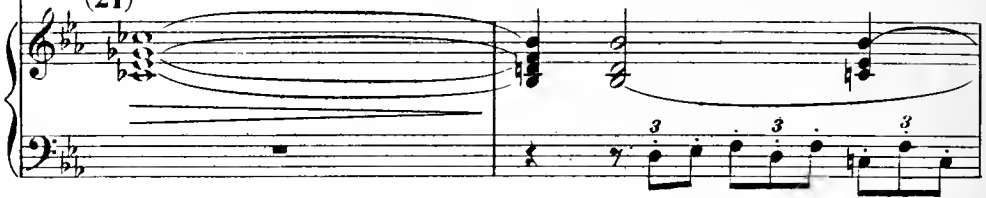
sempre p

FOR



Sei gabba - to e truf - fa - to!..

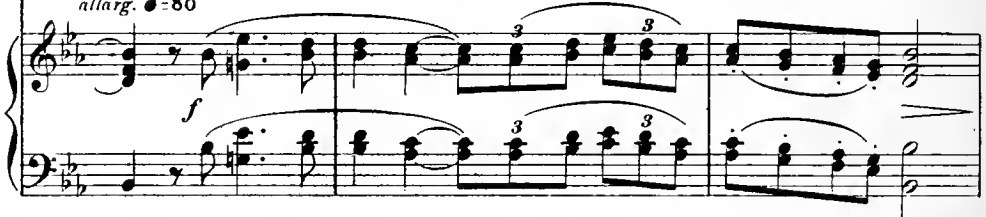
(21)

*allarg.* ♩ = 80*con espansione*

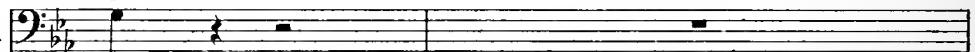
FOR



E poi di - ran - no.....Che un mari - to ge - loso è un insensa -

allarg. ♩ = 80*a tempo* ♩ = 120

FOR



- to!

a tempo ♩ = 120

FOR



Già dietro a me nō - mi d'in - fa - me



FOR

co - nio Fi - schian pas - san - do; mor - mo - ra lo

FOR

scherno.

FOR

O ma - tri - mo - nio: In -

(22) *f* *p*

FOR

- fer - - - no!

ff

FOR

b *2*

Don - - na: De - mo - - nio!

FOR

Nel - la lor

FOR

moglie abbian fe - de i bab - be - i!

FOR

Affide - rei La mia birra a un Te - desco,

FOR

Tut.to il mio

FOR

desco a un O - lan - de - se lur - co,

pp *ff*

FOR

La mia bot - tiglia d'acqua vi - te a un

pp

FOR

Tur-co, Non..... mia mo - glie a se

ff *pp*

FOR

stes.sa.- O lai - da

FOR

sor.te! Quella brutta pa - ro - la in cor mi

(con un grido)

FOR

tor - na: Le cor - na! Bu - e! Ca -

FOR

-pron! Le fu.sator - te! Ah! le cor - na! le

FOR

cor - na! *Ma..... non mi sfug - gi -*

FOR

-rai! no! sozzo, re - o, Dan - na - - to e - pi - cu -

FOR

- re - o! *Pri - - ma li ac -*

FOR

- cop - pio E poi li col - go, li ac - cop - pio, li

FOR

col - go, li ac.cop.pio, li colgo,li accoppio,li colgo,li colgo,li ac-

cres. *cres. sempre*

FOR

- cop - pio! Io

f *pp* *soffocato*

FOR

scop pio!

FOR

ppp *morendo*

con violenza

Molto più lento ♩ = 80

pp

FOR

Vendiche - rò l'af - fronto! Lau -

(24) *Molto più lento* ♩ = 80

ppp

pp

FOR

da - ta sem - pre si - a Nel fon - do del mio

pp

pp

FOR

cor..... la ge - lo - si - a.

ff

pp dim.

FAL. (rientrando dalla porta del fondo. Ha un farsetto nuovo, cappello e bastone)

Eccomi

pp

FAL. qua. - Son pronto. M'ac -

pp

FORD

Vi met to sul la

FAL. - com - pa - gna - te un tratto?

pp